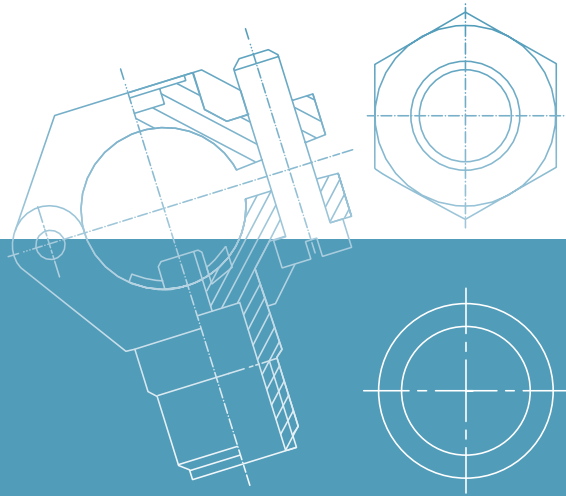


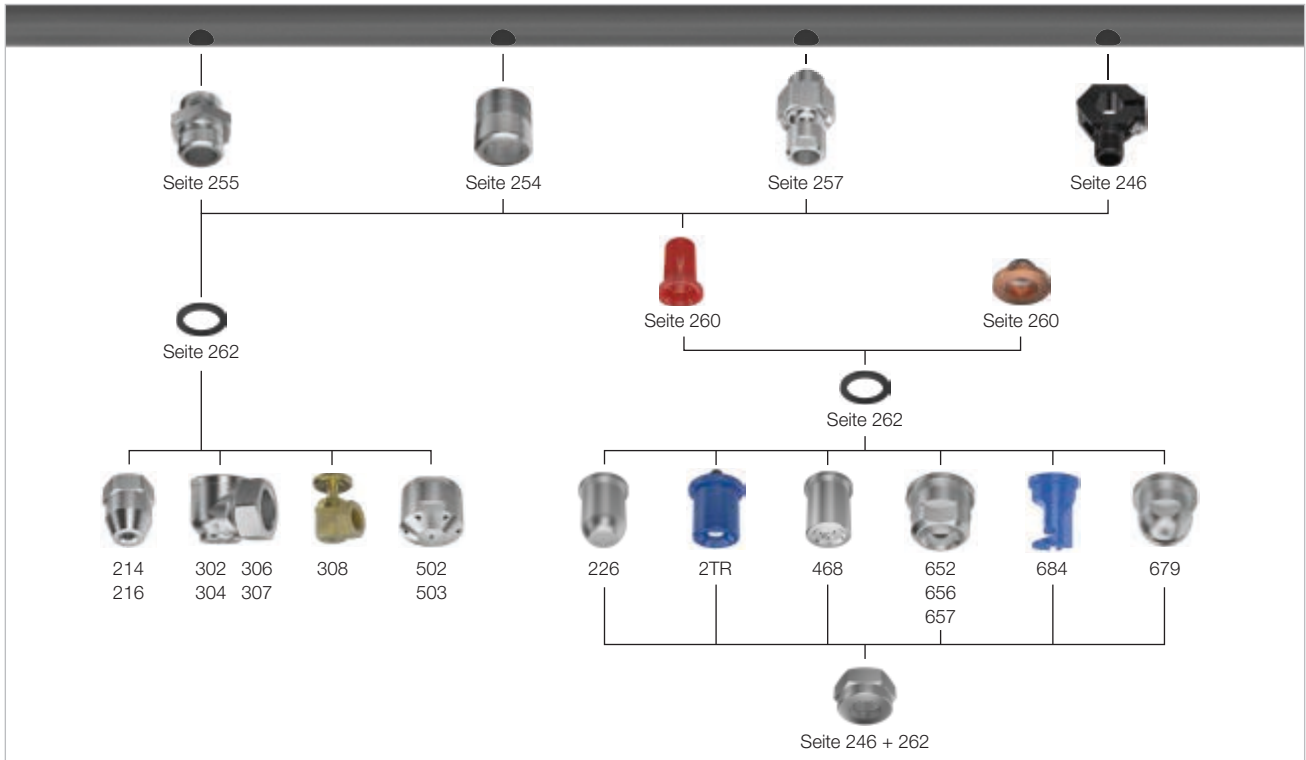
 ZUBEHÖR



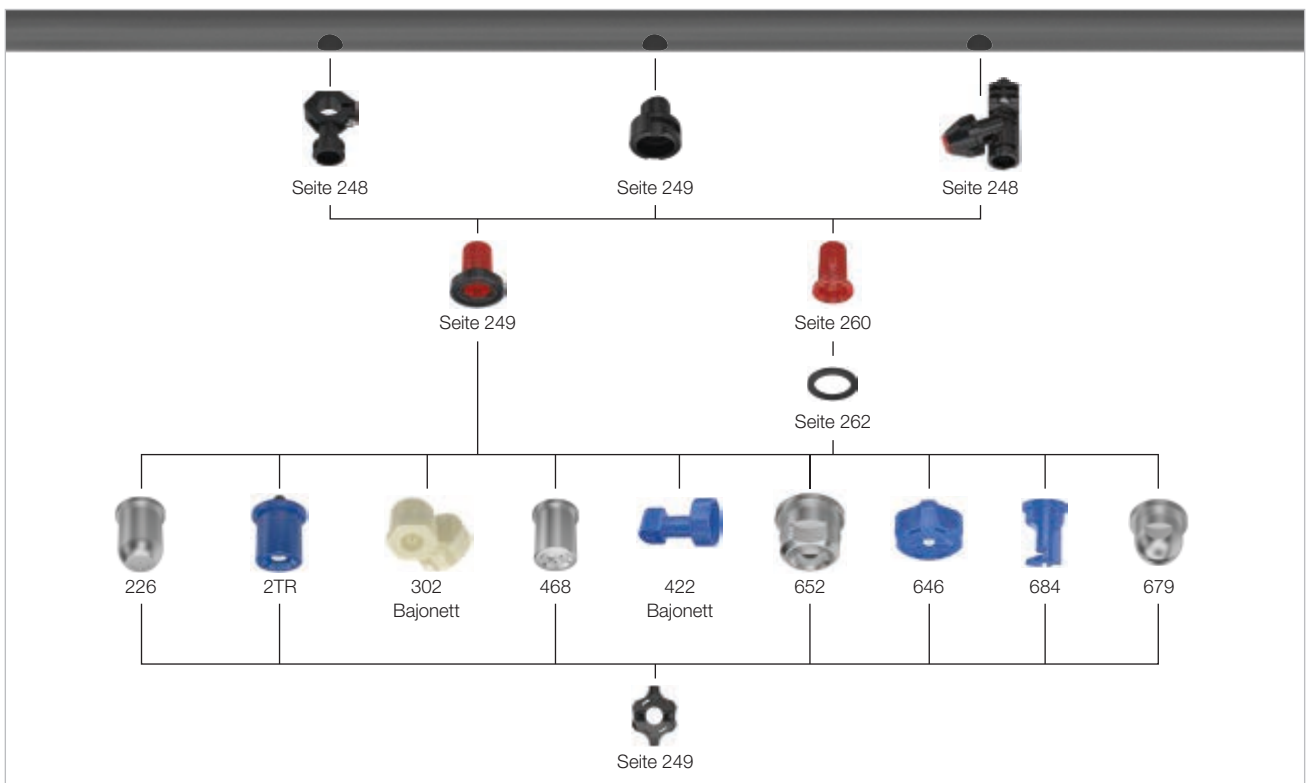
DÜSENBEFESTIGUNG **MONTAGEMÖGLICHKEITEN** **FÜR ALLE ZWECKE**



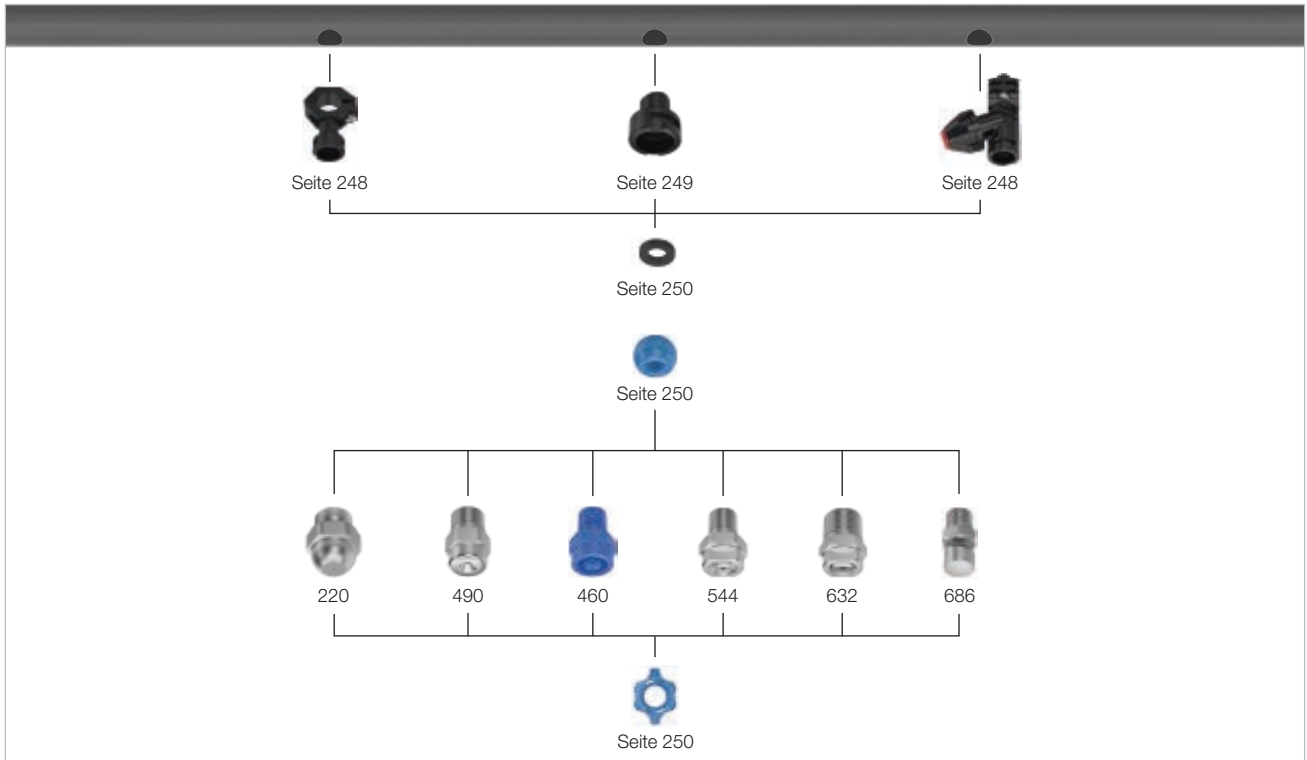
Befestigungszubehör für Düsen ohne Gewinde oder mit Innengewinde



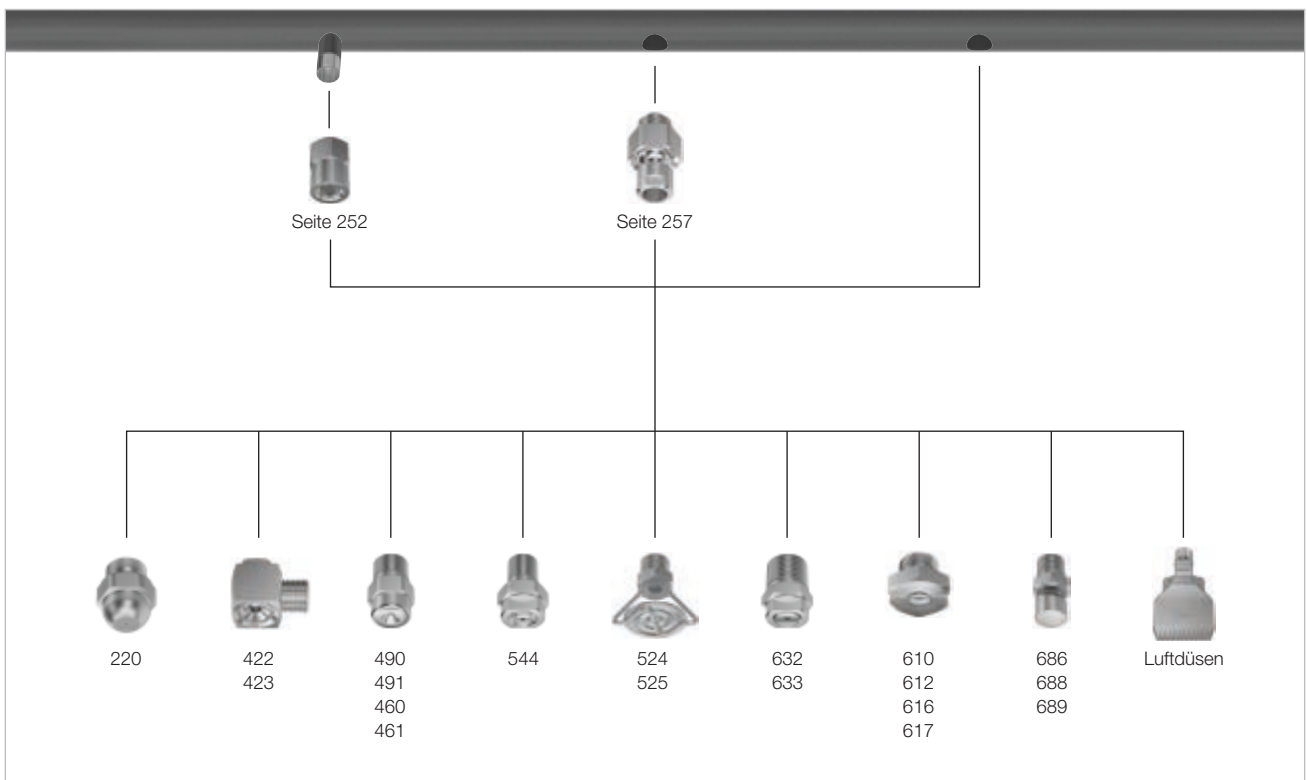
Bajonett-Schnellverschlussystem für Düsen ohne Gewinde oder mit Bajonett-Anschluss



Bajonett-Schnellverschlussystem mit Kugelgelenk für Düsen mit Außengewinde

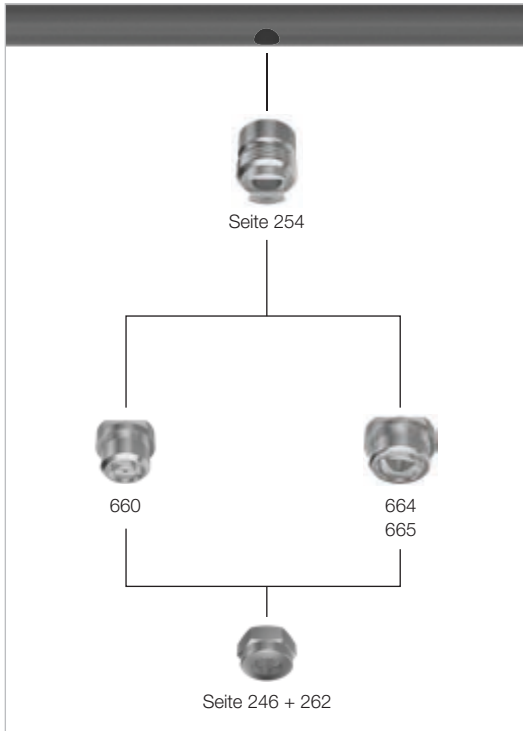


Befestigungszubehör für Düsen mit Außengewinde

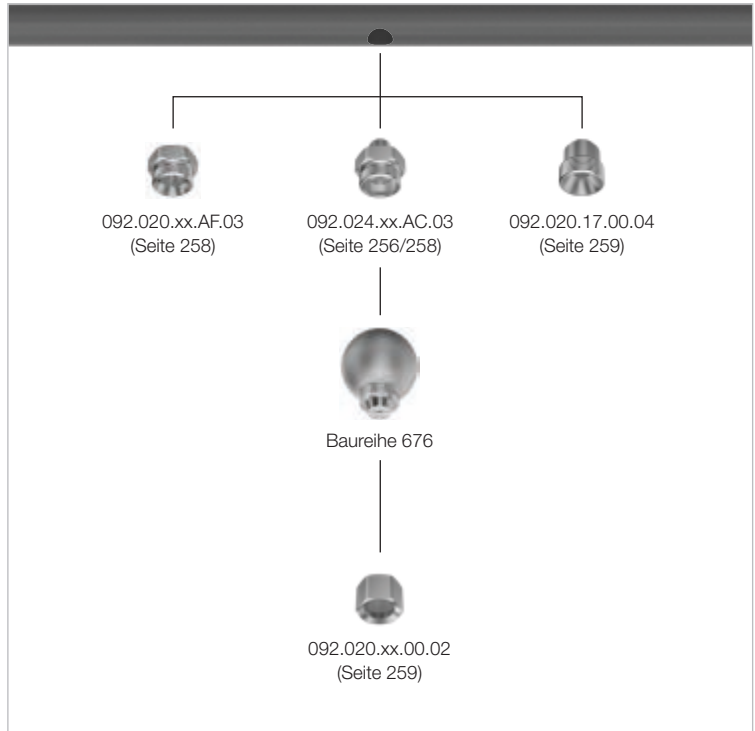




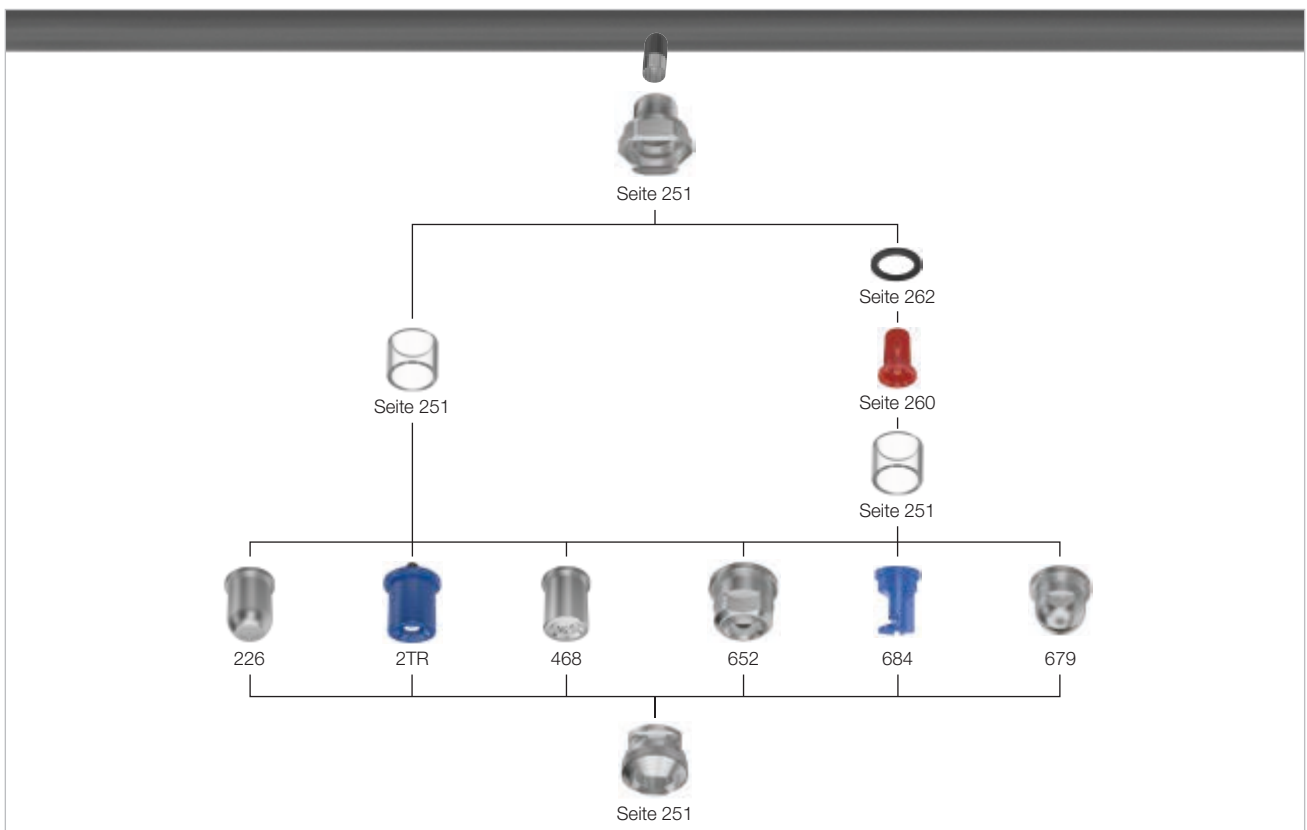
Befestigungszubehör für Düsen mit Schwalbenschwanzausführung



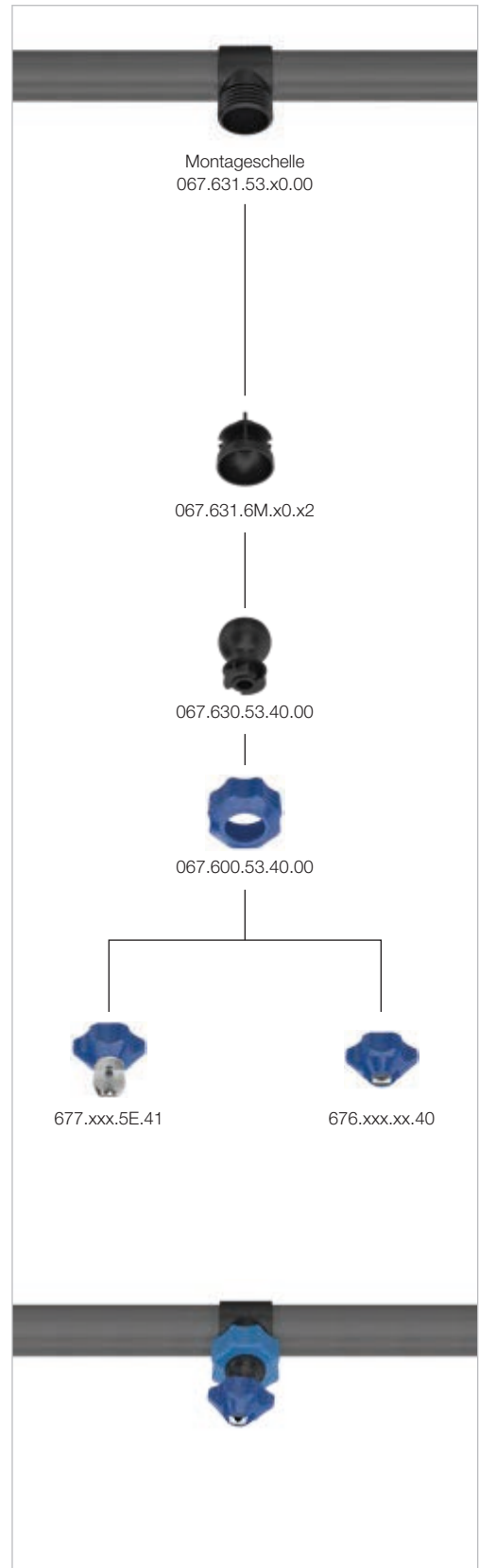
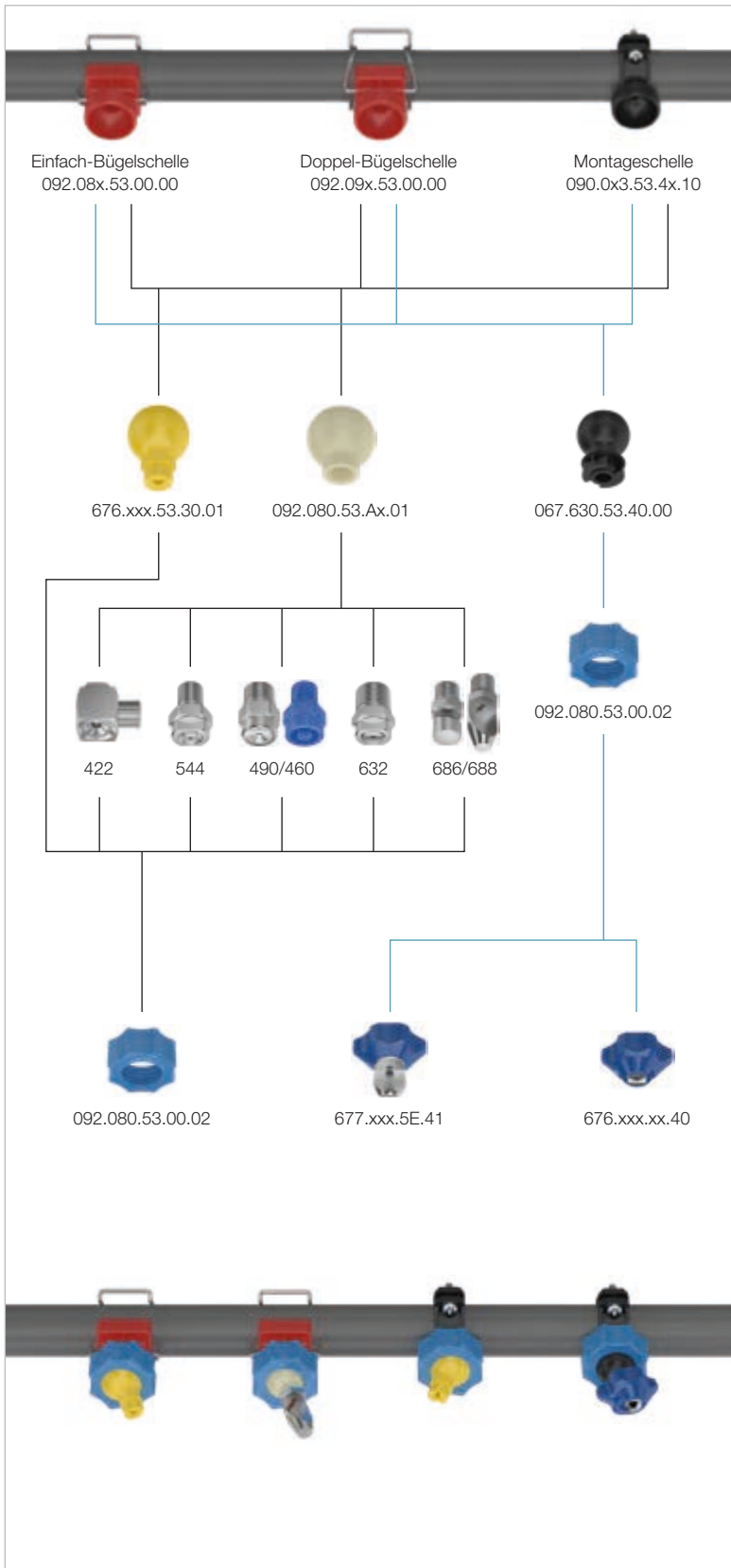
Befestigungszubehör für Düsen mit integriertem Kugelgelenk



TWISTLOC Schnellwechselsystem für Düsen ohne Gewinde



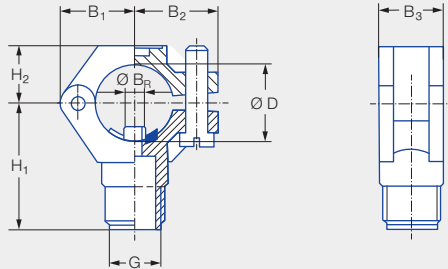
MEMOSPRAY/Easy-Clip Kombinationsmöglichkeiten



Montageschellen mit Außengewinde



Montageschellen mit Außengewinde

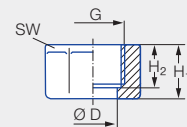


Baureihe	Bestell-Nr.			Schraube (Material)	G ISO 228	Rohr Ø	Abmessungen [mm]							Gewicht [g] (Polyamid)		
	Type	Mat.-Nr.					B ₁	B ₂	B ₃	H ₁	H ₂	Ø B _R ¹	Ø B ²		Ø D	
		51 schwarz	53 weiß													5E blau
		Polyamid	Polypropylen	PVDF												
226/2TR/ 216/302/ 308/350/468/ 652/679/684	090.053	●	●	●	Edelstahl 1.4301	3/8 A 3/8"	19,0	22,0	18,5	34,5	14,5	6,0	6,2-6,4	16,5-18,0	20,0	
	090.003	●	●	●		3/8 A 1/2"	21,2	23,8	18,5	36,5	16,5	6,0	6,2-6,4	20,0-22,0	20,0	
	090.013	●	●	●		3/8 A 3/4"	24,5	26,5	22,0	39,5	17,5	7,6	7,8-8,0	25,0-27,5	25,0	
	090.023	●	●	●		3/8 A 1"	30,0	31,0	22,0	44,0	21,0	10,6	10,8-11,0	32,0-34,5	32,0	
	090.033	●	●	●		3/8 A 1 1/4"	34,0	35,5	25,0	48,0	25,0	12,6	12,8-13,0	40,0-43,0	38,0	

¹ Ø B_R = Zapfendurchmesser.

² Ø B = empfohlener Bohrungsdurchmesser.

Überwurfmutter für Montageschellen



Baureihe	Bestell-Nr.					G ISO 228	Abmessungen [mm]				Gewicht [g]	
	Type	Mat.-Nr.					H ₁	H ₂	Ø D	SW		
		16	17 ¹	30	56 schwarz							5E blau
		Edelstahl 1.4305	Edelstahl 1.4571	Messing 2.0401	POM	PVDF						
226/2TR/ 468/548/ 652/660/679/ 684	065.200	●	●	●			3/8	13,0	10,0	12,8	22	25,0 (Messing)
	065.200				●	●	3/8	14,5	11,5	12,8	22	5,0 (PVDF)

¹ Wir behalten uns vor, unter der Material-Nr. 17 das Material 1.4571 oder 1.4404 zu liefern.

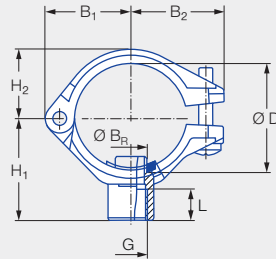
Bestell- Type + Material-Nr. = Bestell-Nr.
beispiel: 090.053 + 51 = 090.053.51

Siebfilter und Kugelrückschlagventile finden Sie auf Seite 260/261.

Montageschellen mit Innengewinde



Montageschellen mit Innengewinde



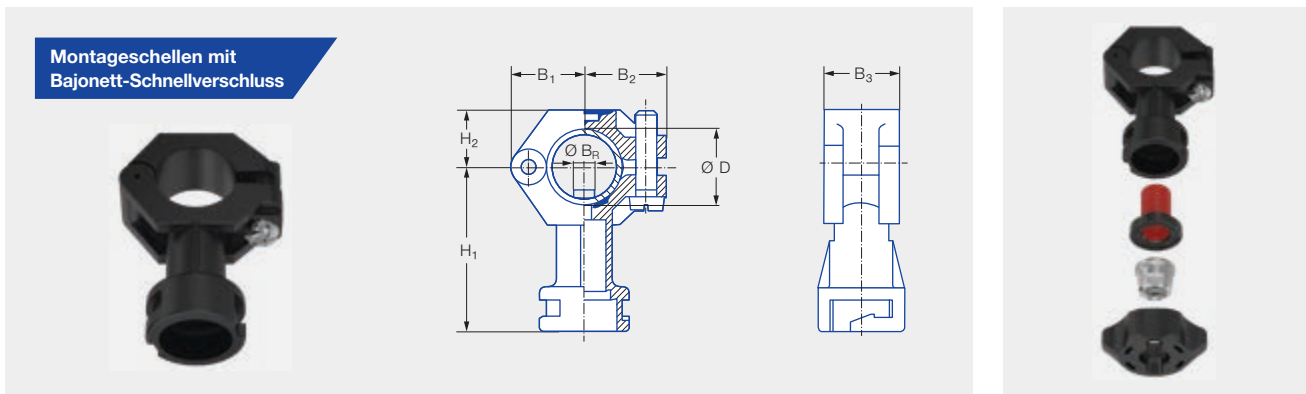
Für alle Düsen mit	Bestell-Nr.					Schraube (Material)	Rohr Ø	Abmessungen [mm]							Gewicht [g] (Polyamid)			
	Type	Mat.-Nr.			Anschluss			B ₁	B ₂	B ₃	H ₁	H ₂	L	Ø B _R ¹		Ø B ²	Ø D	
		51 schwarz Poly- amid	53 weiß Poly- propylen	5E blau PVDF	G 1/8 ISO 228													G 1/4 ISO 228
Außengewinde G 1/8 A ISO 228 G 1/4 A ISO 228	090.100	●	●	●	AB	AD	Edelstahl 1.4401	3/8"	20,0	23,0	18,5	28,0	14,0	12,0	6,0	6,2-6,4	16,5-18,0	18,0
	090.110	●	●	●	AB	AD		1/2"	22,0	25,0	18,5	31,0	16,0	12,0	6,0	6,2-6,4	20,0-22,0	19,0
	090.120	●	●	●	AB	AD		3/4"	25,0	28,0	22,0	33,0	19,0	12,0	7,6	7,8-8,0	25,0-27,5	24,0
	090.130	●	●	●	AB	AD		1"	30,0	33,0	22,0	36,0	23,0	12,0	10,6	10,8-11,0	32,0-34,5	34,0
	090.140	●	●	●	AB	AD		1 1/4"	34,0	37,0	25,0	40,0	28,0	12,0	12,6	12,8-13,0	40,0-43,0	39,0

¹ Ø B_R = Zapfendurchmesser.

² Ø B = empfohlener Bohrungsdurchmesser.

Bestell- Type + Material-Nr. + Anschluss = Bestell-Nr.
 beispiel: 090.100 + 51 + AB = 090.100.51.AB

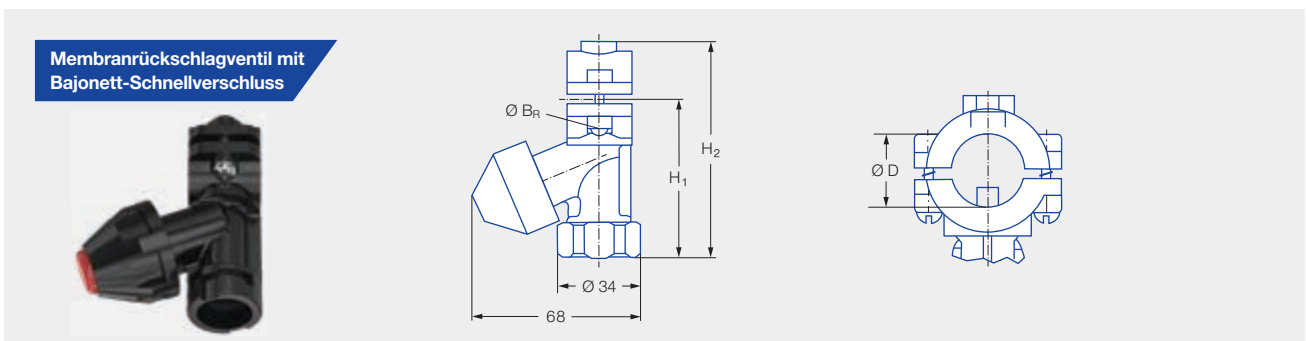
Montageschellen mit Bajonett-Anschluss



Baureihe	Bestell-Nr.				Schraube (Material)	Rohr Ø	Abmessungen [mm]						Gewicht [g] (Polyamid)			
	Type	Mat.-Nr.					Anschluss	B ₁	B ₂	B ₃	H ₁	H ₂		Ø B _R ¹	Ø B ²	Ø D
		51 schwarz Polyamid	53 weiß Polypropylen	5E blau PVDF												
226/2TR/ 302 Bajonett/ 422 Bajonett/ 468/652/646/ 684/679	090.003	●	●	●	KA	Edelstahl 1.4301	1/2"	21,2	23,8	18,5	49,5	16,5	6,0	6,2–6,4	20,0–22,0	22,0
	090.013	●	●	●	KA		3/4"	24,5	26,5	22,0	52,5	17,5	7,6	7,8–8,0	25,0–27,5	26,0
	090.023	●	●	●	KA		1"	30,0	31,0	22,0	57,0	21,0	10,6	10,8–11,0	32,0–34,5	32,0

¹ Ø B_R = Zapfendurchmesser.

² Ø B = empfohlener Bohrungsdurchmesser.



Baureihe	Bestell-Nr.			Schraube (Material)	Rohr Ø	Ø D [mm]	Druck [bar]		Abmessungen [mm]				Gewicht [g]	
	Type	Mat.-Nr.					Anschluss	Öffnungsdruck	Schließdruck	H ₁	H ₂	Ø B _R ¹		Ø B ²
		56 schwarz POM												
226/2TR/ 302 Bajonett/ 422 Bajonett/ 468/652/646/ 684/679	065.272	●		KH	Edelstahl 1.4305	1/2"	20,0–22,0	0,8	0,6	59,0	84,0	6,0	6,2–6,4	48,0
	065.272	●		KL		3/4"	25,0–27,5	0,8	0,6	66,0	90,0	9,6	9,8–10,0	53,0

¹ Ø B_R = Zapfendurchmesser.

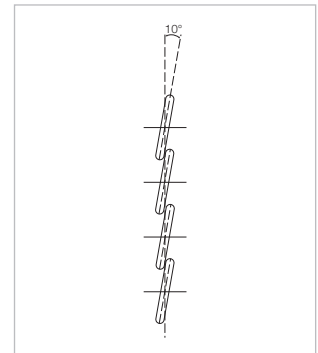
² Ø B = empfohlener Bohrungsdurchmesser.

Werkstoff	Max. Temperatur [°C]	Max. Druck [bar]
PA, PP, PVDF, POM	65	10
PA, PP, PVDF, POM	80	8
PVDF	100	4

Hinweis: Bitte achten Sie beim Einsatz von Bajonett-Montageschellen in Verbindung mit Bajonett-Schnellverschlussmuttern auf die Materialkombination. Bei Verwendung unterschiedlicher Materialien kann es zu Schwergängigkeit kommen.



Bajonett-Anschweißnippel



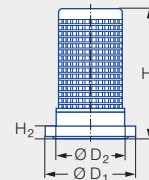
Verdrehung zur Rohrachse nach rechts. Verdrehwinkel 10°. Weitere Verdrehwinkel auf Anfrage.

Baureihe	Bestell-Nr.			Abmessungen [mm]		Gewicht [g]
	Type	Mat.-Nr.		L	R	
		50 PVC	53 Polypropylen			
226/2TR/302 Bajonett/ 422 Bajonett/468/ 652/646/684/679	095.016.xx.08.05 ¹	●	●	25,0	16,0	10,0

¹ Ersetzen Sie „xx“ durch die gewünschte Material-Nr.

Siebfilter mit Formdichtung

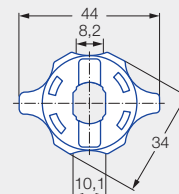
Passend für Bajonett-Schnellverschlussmutter 065.202



Leistungsgröße	Bestell-Nr.		Farbe	Abmessungen [mm]					Gewicht [g]
	Type	Mat.-Nr.		Maschenweite	H ₁	H ₂	Ø D ₁	Ø D ₂	
xxx.32x-xxx.44x	065.268.7J.25	●	blau	0,3	19,2	3,0	18,0	12,0	2,0
xxx.48x-xxx.56x	065.268.7J.60	●	rot	0,5	19,2	3,0	18,0	12,0	2,0

Bajonett-Schnellverschlussmutter

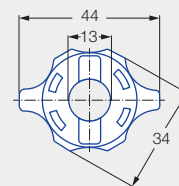
Inklusive Dichtung 065.242.73 (Material: Gummi)



Baureihe	Bestell-Nr.			Farbe	Gewicht [g]	
	Type	Mat.-Nr.				
		POM	Polypropylen	PVDF		
652/679	065.202.56.00	●			rot	10,0
	065.202.53.00		●		grau	10,0
	065.202.5E.00			●	blau	10,0

Bajonett-Schnellverschlussmutter

Inklusive Dichtung 065.242.73 (Material: Gummi)



Baureihe	Bestell-Nr.		Farbe	Gewicht [g]	
	Type	Mat.-Nr.			
		POM	Polypropylen		
226/2TR/ 468/684	065.202.56.11	●		schwarz	10,0
	065.202.53.11		●	grau	10,0

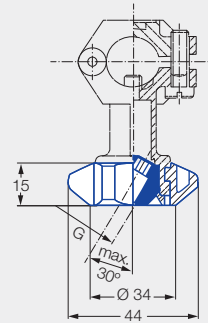
Hinweis: Bitte achten Sie beim Einsatz von Bajonett-Montageschellen in Verbindung mit Bajonett-Schnellverschlussmuttern auf die Materialkombination. Bei Verwendung unterschiedlicher Materialien kann es zu Schwergängigkeit kommen.



Kugelgelenk für Bajonett-Schnellverschlussystem

Kugelgelenksystem für Düsen mit 1/8"- und 1/4"-Außengewinde.

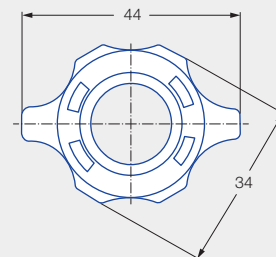
Kugelstück für Montageschelle mit Bajonett-Schnellverschluss



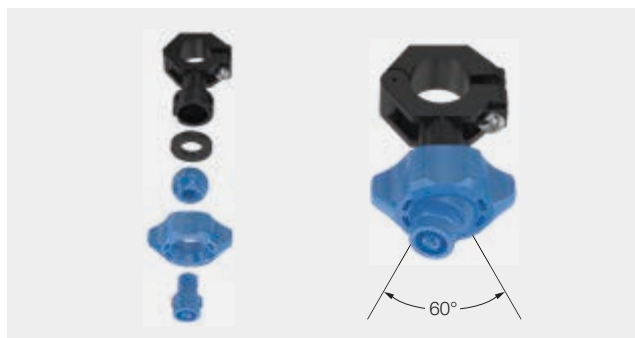
Für alle Düsen mit 1/8"- bzw. 1/4"-Außengewinde	Bestell-Nr.				Farbe	Gewicht [g]
	Type	Mat.-Nr.	Anschluss			
		PVDF	G 1/8 ISO 228	G 1/4 ISO 228		
Kugelstück	092.150	5E	AB	AD	blau	5,0

Bajonett-Schnellverschlussmutter für Kugelstück

Inklusive O-Ring
Bestell-Nummer 095.015.7C.04.16
(Material: 72 NBR 872)



Für alle Düsen mit 1/8"- bzw. 1/4"-Außengewinde	Bestell-Nr.			Farbe	Gewicht [g]
	Type	Mat.-Nr.			
		PVDF			
Schnellverschlussmutter	092.150.5E.00	●		blau	28,0



Max. Temperatur [°C]	Max. Druck [bar]
65	10
80	8
100	4

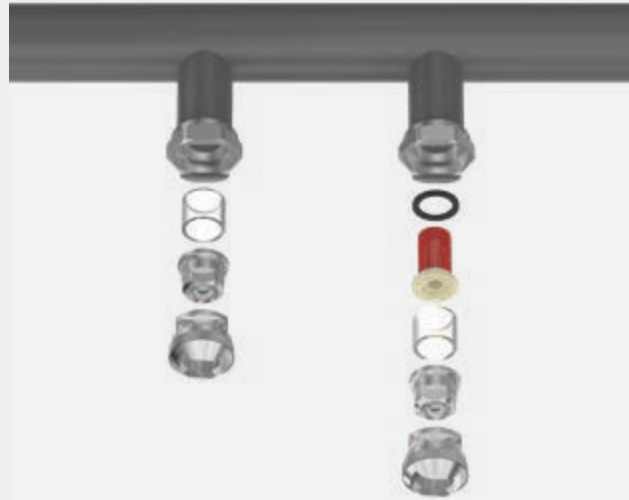
Bestell- Type + Material-Nr. + Anschluss = Bestell-Nr.
beispiel: 092.150 + 5E + AB = 092.150.5E.AB



Lechler TWISTLOC, Düsenwechsel im Handumdrehen.

Sparen Sie Zeit und Geld mit dem Düsen-Schnellwechselsystem.

- **Schnell:**
Nur eine Handumdrehung ist nötig, um die Düse ein- oder auszubauen.
- **Leicht:**
Ohne Werkzeug und mit nur einer Hand montierbar – auch an schwer zugänglichen Stellen und bei schlechten Sichtverhältnissen.
- **Sicher:**
Einbaufehler werden ausgeschlossen, die Düsen sind immer korrekt ausgerichtet.
- **Maximaldruck:**
15 bar.



Systemkomponenten		Bestell-Nr.							Innen- Ø D [mm]	Gewicht [g]	
		Type	Mat.-Nr.				Anschluss				
			1C	16	5E	7A	EN 10226 R 1/4	EN 10226 R 3/8			Schweiß- an- schluss
Gewindenippel		092.102	•				CC		8,0	25,0	
		092.102	•				CE		11,6	25,0	
		092.102		•			CE		8,0	10,0	
Schweißnippel		092.104	•				00	11,6	45,0		
Dichtung für Material 1.4301 und 1.4305		092.113			•				–	1,0	
Dichtung für Material PVDF		092.115			•				–	1,0	
Dichtung inkl. Gummidicht- ring bei Verwendung von Rückschlagventilen bzw. Siebfilter		092.116			•				–	2,0	
Dichtung inkl. Gummidicht- ring bei Verwendung von Rückschlagventilen bzw. Siebfilter, für Material PVDF		092.114			•				–	2,0	
Schnellverschluss Für Düsenbaureihe 652/679		092.106	•	•					–	20,0 (Edel- stahl)	
Schnellverschluss Für Düsenbaureihe 226/468/684		092.108	•	•					–	20,0 (Edel- stahl)	

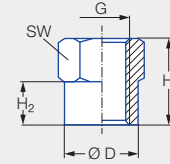


**Rückschlag-
ventile, Siebfilter**
Für Einbau in
Nippel mit
Innen-Ø 11,6 mm
(s. Seite 260/261).

Bestell- Type + Material-Nr. + Anschluss = Bestell-Nr.
beispiel: 092.102 + 16 + CC = 092.102.16.CC



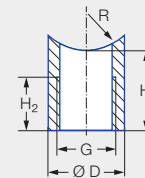
Muffen



Für alle Düsen mit	Bestell-Nr.				G ISO 228	Abmessungen [mm]				Gewicht [g] (Messing)	
	Type	Mat.-Nr.				H ₁	H ₂	Ø D	SW		
		1Y	17	30							53
		Edelstahl 1.4404	Edelstahl 1.4571	Messing 2.0401	Polypropylen						
1/8"-Außengewinde	040.270	●		●		1/8	20,0	10,0	13,8	14	20,0
1/4"-Außengewinde	061.220	●		●		1/4	20,0	10,0	16,8	17	20,0
3/8"-Außengewinde	040.271	●		●		3/8	20,0	10,0	21,8	22	25,0
	040.271				●	3/8	20,0	11,0	25,0	22	25,0
1/2"-Außengewinde	040.272		●	●		1/2	30,0	15,0	26,5	27	70,0
3/4"-Außengewinde	061.620		●	●		3/4	40,0	20,0	31,5	32	108,0

Hinweis: Muffen sind auch zum Anschweißen geeignet.

Muffen mit Radius

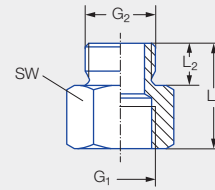


Für alle Düsen mit	Bestell-Nr.		G ISO 228	Abmessungen [mm]			Gewicht [g]
	Type	Mat.-Nr.		H ₁	H ₂	Ø D	
		1Y					
		Edelstahl 1.4404					
1/4"-Außengewinde	040.228.1Y.yy ¹	●	1/4	18,0	12,0	17,0	16,0

¹ Ersetzen Sie „yy“ durch den gewünschten Radius R (R = 10/13/16/20/25 oder 31 mm).

Bestell- Type + Material-Nr. = Bestell-Nr.
 beispiel: 040.270 + 1Y = 040.270.1Y

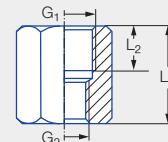
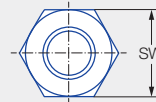
Muffen



Anschlusskomponenten	Bestell-Nr.		G ₁ ISO 228	G ₂ ISO 228	Abmessungen [mm]			Gewicht [g] (Messing)	
	Type	Mat.-Nr.			L ₁	L ₂	SW		
		17 Edelstahl 1.4571	30 Messing 2.0401						
1/8" auf 3/8"	040.211	●	●	1/8	3/8 A	20,0	10,0	22	40,0
1/4" auf 3/8" kurz	065.221	●	●	1/4	3/8 A	23,0	10,0	22	40,0
1/4" auf 3/8" lang	065.228	●	●	1/4	3/8 A	36,0 ¹	14,0	19	45,0
3/8" auf 3/8"	065.220	●	●	3/8	3/8 A	25,0	10,0	22	40,0
3/4" auf 3/4"	065.620	●	●	3/4	3/4 A	35,0	14,0	32	280,0

¹ Montage von Düsenfiltern und Kugelrückschlagventilen möglich (siehe Seite 260/261).

Reduziermuffe

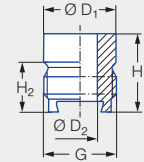


Anschlusskomponenten	Bestell-Nr.		G ₁ ISO 228	G ₂ ISO 228	Abmessungen [mm]			Gewicht [g]	
	Type	Mat.-Nr.			L ₁	L ₂	SW		
		1Y Edelstahl 1.4404	30 Messing 2.0401						
3/8" auf 1/4"	095.019.30.00.23		●	3/8	1/4	26,0	12,0	22	55,0

Bestell- Type + Material-Nr. = Bestell-Nr.
 beispiel: 040.211 + 17 = 040.211.17

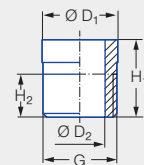


Schweißnippel mit Schwalbenschwanzführung



Baureihe	Bestell-Nr.		G ISO 228	Abmessungen [mm]				Gewicht [g]
	Type	Mat.-Nr.		H ₁	H ₂	Ø D ₁	Ø D ₂	
		17 Edelstahl 1.4571						
660	066.011	●	3/8 A	18,0	11,5	16,5	8,0	21,0
664/665	066.410	●	3/4 A	27,0	15,5	28,0	14,0	65,0

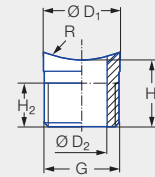
Schweißnippel



Baureihe	Bestell-Nr.				G ISO 228	Abmessungen [mm]				Gewicht [g] (Messing)	
	Type	Mat.-Nr.				H ₁	H ₂	Ø D ₁	Ø D ₂		
		02 Stahl	17 Edelstahl 1.4571	30 Messing 2.0401							53 Poly- propylen
226/216/2TR/302/308/350/ 468/652/684/548/679	065.210	●	●	●	●	3/8 A	18,0	10,0	17,2	11,6	20,0
306/307/502/ 503/656/657	065.610	●	●		●	3/4 A	27,0	14,0	28,0	18,0	61,0

Bestell- Type + Material-Nr. = Bestell-Nr.
 beispiel: 066.011 + 17 = 066.011.17

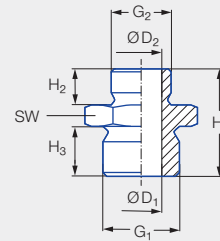
**Schweißnippel
mit Radius**



Baureihe	Bestell-Nr.		G ISO 228	Abmessungen [mm]				Gewicht [g]
	Type	Mat.-Nr.		H ₁	H ₂	Ø D ₁	Ø D ₂	
		17						
		Edelstahl 1.4571						
226/216/2TR/302/308/350/ 468/652/684/548/679	065.217.17.yy¹	●	3/8 A	15,0	10,0	17,2	11,5	20,0
306/307/502/503/656/657	065.612.17.yy¹	●	3/4 A	23,0	14,0	28,0	18,0	61,0

¹ Ersetzen Sie „yy“ durch den gewünschten Radius R (R = 10/13/16/20/25 oder 31 mm).

Doppelnippel



Baureihe	Bestell-Nr.			G ₁ ISO 228	G ₂ ISO 228	Abmessungen [mm]					Gewicht [g] (Messing)	
	Type	Mat.-Nr.				H ₁	H ₂	H ₃	Ø D ₁	Ø D ₂		SW
		17	30									
		Edelstahl 1.4571	Messing 2.0401									
226/216/2TR/ 302/308/350/ 468/652/684/ 548/679	065.215¹	●	●	3/8 A	1/4 A	25,0	10,0	10,0	10,0	7,0	22	30,0
	065.215.xx.02²	●	●	3/8 A	1/4 A	35,0	10,0	10,0	11,6	7,0	22	32,0
	065.211	●	●	3/8 A	3/8 A	25,0	10,0	10,0	11,5	–	22	25,0
	065.211.xx.04²	●	●	3/8 A	1/2 A	30,0	10,0	14,0	11,5	–	27	62,0
306/307/502/503/ 656/657	065.611	●	●	3/4 A	3/4 A	35,0	14,0	14,0	18,0	–	32	90,0

¹ Nicht zu verwenden mit Rückschlagventil oder Siebfilter.

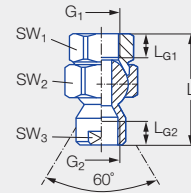
² Ersetzen Sie „xx“ durch die gewünschte Material-Nr.

Bestell- Type + Material-Nr. = Bestell-Nr.
beispiel: 065.217.17.yy + 17 = 065.217.17.yy.17

Kugelgelenke mit Gewindeanschluss

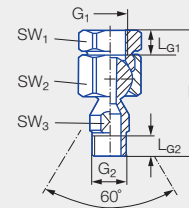


Kugelgelenke mit Innengewinde



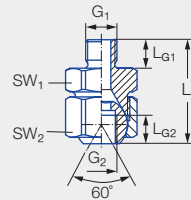
Für alle Düsen mit	Bestell-Nr.				G ₁ ISO 228	G ₂ ISO 228	Abmessungen [mm]						Gewicht [g] (Messing)
	Type	Mat.-Nr.		Anschluss			L	L _{G1}	L _{G2}	SW ₁	SW ₂	SW ₃	
		16 Edelstahl 1.4305	30 Messing 2.0401										
1/8"-Außengewinde	092.010	●	●	AB	1/8	1/8	43,1	8,0	8,0	22	24	13	110,0
1/4"-Außengewinde	092.020	●	●	AD	1/4	1/4	60,3	12,0	11,5	27	27	17	200,0
	092.021	●	●	AF	3/8	1/4	58,3	12,0	11,5	27	27	17	160,0
3/8"-Außengewinde	092.030	●	●	AF	3/8	3/8	56,0	12,0	12,0	27	30	19	185,0
1/2"-Außengewinde	092.040	●	●	AH	1/2	1/2	71,0	15,5	15,5	36	41	24	425,0
3/4"-Außengewinde	092.050	●	●	AL	3/4	3/4	80,0	17,0	17,0	41	46	30	595,0

Kugelgelenke mit Außengewinde



Baureihe	Bestell-Nr.				G ₁ ISO 228	G ₂ ISO 228	Abmessungen [mm]						Gewicht [g] (Messing)
	Type	Mat.-Nr.		Anschluss			L	L _{G1}	L _{G2}	SW ₁	SW ₂	SW ₃	
		16 Edelstahl 1.4305	30 Messing 2.0401										
226/216/2TR/ 302/308/350/ 468/652/684/ 548/679	092.022	●	●	AD	1/4	3/8 A	64,0	12,0	10,0	27	27	17	135,0
	092.022	●	●	AF	3/8	3/8 A	62,0	12,0	10,0	27	27	17	165,0

Kugelgelenke kompakt



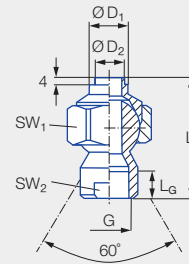
Für alle Düsen mit	Bestell-Nr.				G ₁ ISO 228	G ₂ ISO 228	Abmessungen [mm]					Gewicht [g] (Messing)
	Type	Mat.-Nr.		Anschluss			L	L _{G1}	L _{G2}	SW ₁	SW ₂	
		16 Edelstahl 1.4305	30 Messing 2.0401									
1/8"-Außengewinde	092.010	●	●	AA	1/8 A	1/8	29,3	8,0	8,0	22	24	70,0
1/4"-Außengewinde	092.024	●	●	AC	1/4 A	1/4	44,0	12,0	12,0	27	27	140,0
3/8"-Außengewinde	092.030	●	●	AE	3/8 A	3/8	44,0	12,0	12,0	27	30	160,0

Bestell- Type + Material-Nr. + Anschluss = Bestell-Nr.
 beispiel: 092.010 + 16 + AB = 092.010.16.AB

Kugelgelenke mit Schweißanschluss

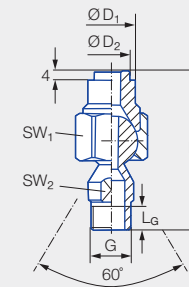


Kugelgelenke mit Schweißanschluss und Innengewinde



Für alle Düsen mit	Bestell-Nr.				G ISO 228	Abmessungen [mm]						Gewicht [g] (Messing)
	Type	Mat.-Nr.		Anschluss		L	L _G	Ø D ₁	Ø D ₂	SW ₁	SW ₂	
		16	30									
1/8"-Außengewinde	092.010	●	●	SB	1/8	43,0	8,0	18,0	12,0	24	13	70,0
1/4"-Außengewinde	092.020	●	●	SD	1/4	64,5	11,5	20,0	15,0	27	17	150,0
3/8"-Außengewinde	092.030	●	●	SF	3/8	59,0	12,0	22,0	15,0	30	19	165,0
1/2"-Außengewinde	092.040	●	●	SH	1/2	71,1	15,5	22,0	15,0	41	24	350,0
3/4"-Außengewinde	092.050	●	●	SL	3/4	74,8	17,0	22,0	18,0	46	30	470,0

Kugelgelenke mit Schweißanschluss und Außengewinde



Baureihe	Bestell-Nr.				G ISO 228	Abmessungen [mm]						Gewicht [g]
	Type	Mat.-Nr.		Anschluss		L	L _G	Ø D ₁	Ø D ₂	SW ₁	SW ₂	
		16										
226/216/2TR/ 302/308/350/ 468/652/684/ 548/679	092.022	●		SE	3/8 A	68,0	10,0	20,0	15,0	27	17	155,0

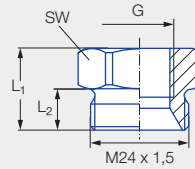
Bestell- Type + Material-Nr. + Anschluss = Bestell-Nr.
 beispiel: 092.010 + 16 + SB = 092.010.16.SB



➤ Zubehör für Düsen der Baureihe 676 mit integriertem Kugelgelenk



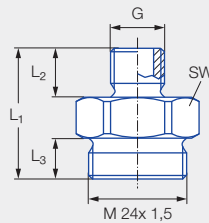
Gewindemuffen



Baureihe	Bestell-Nr.		G ISO 228	Abmessungen [mm]			Gewicht [g] (Messing)	
	Type	Mat.-Nr.		L ₁	L ₂	SW		
		16						30
		Edelstahl 1.4305	Messing 2.0401					
676	092.020.xx.AF.03 ¹	●	●	3/8	20,0	10,0	27	50,0

¹ Ersetzen Sie „xx“ durch die gewünschte Material-Nr.

Gewindenippel

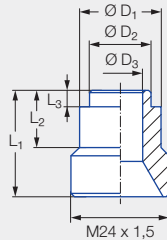


Baureihe	Bestell-Nr.		G ISO 228	Abmessungen [mm]			Gewicht [g] (Messing)		
	Type	Mat.-Nr.		L ₁	L ₂	L ₃			
		16						30	
		Edelstahl 1.4305	Messing 2.0401						
676	092.024.xx.AC.03 ¹	●	●	1/4 A	32,0	12,0	10,0	27	70,0

¹ Ersetzen Sie „xx“ durch die gewünschte Material-Nr.

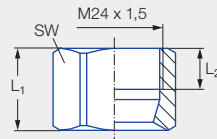
Bestell- Type + Material-Nr. = Bestell-Nr.
 beispiel: 092.020.xx.AF.03 + 16 = 092.020.16.AF.03

Schweißnippel



Baureihe	Bestell-Nr.		Abmessungen [mm]						Gewicht [g]
	Type	Mat.-Nr.							
		17	L ₁	L ₂	L ₃	Ø D ₁	Ø D ₂	Ø D ₃	
		Edelstahl 1.4571							
676	092.020.17.00.04	●	26,0	14,0	4,0	20,0	15,0	11,0	45,0

Überwurfmutter



Baureihe	Bestell-Nr.		Abmessungen [mm]			Gewicht [g] (Messing)	
	Type	Mat.-Nr.		L ₁	L ₂		
		16	30				
		Edelstahl 1.4305	Messing 2.0401				
676	092.020.xx.00.02 ¹	●	●	20,0	10,0	27	35,0

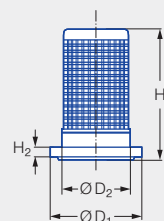
¹ Ersetzen Sie „xx“ durch die gewünschte Material-Nr.

Hinweis: Das dargestellte Befestigungszubehör kann mit der Niederdruck-Flachstrahldüse mit Kugelgelenk (Baureihe 676) verwendet werden (siehe Seite 140/141).

Bestell- Type + Material-Nr. = Bestell-Nr.
 beispiel: 092.020.xx.00.02 + 16 = 092.020.16.00.02

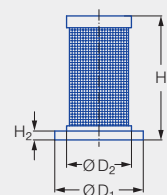


Filter



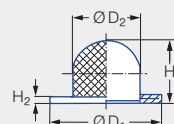
Baureihe	Düsengröße	Bestell-Nr.		Farbe	Abmessungen [mm]					Gewicht [g]
		Type	Mat.-Nr.		Maschenweite	H ₁	H ₂	Ø D ₁	Ø D ₂	
216/2TR/ 302/468/ 422 Bajonett/ 652/646/684	xxx.32x-xxx.44x	065.257	56	blau	0,3	21,4	2,0	14,8	11,0	2,0
	xxx.48x-xxx.56x	065.256	POM	rot	0,5	21,4	2,0	14,8	11,0	2,0

Filter



Baureihe	Düsengröße	Bestell-Nr.		Farbe	Abmessungen [mm]					Gewicht [g]
		Type	Mat.-Nr.		Maschenweite	H ₁	H ₂	Ø D ₁	Ø D ₂	
216/2TR/ 302/468/ 422 Bajonett/ 652/646/684	xxx.14x-xxx.36x	095.016.53.15.62 Sieb 1.4301	53	hellrosa	0,08	21,00	1,60	15,00	11,00	1,00
			Polypropylen							

Hutsieb



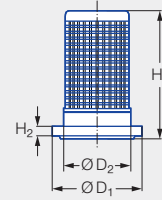
Baureihe	Düsengröße	Bestell-Nr.		Maschenweite	Abmessungen [mm]				Gewicht [g]
		Type	Mat.-Nr.		H ₁	H ₂	Ø D ₁	Ø D ₂	
216/2TR/ 302/468/ 422 Bajonett/ 652/646/684	xxx.32x-xxx.44x	065.252	26	0,5	8,5	1,6	14,8	9,0	1,0
			Monel/Kupfer						

Bestell- Type + Material-Nr. = Bestell-Nr.
 beispiel: 065.257 + 56 = 065.257.56

Filter mit Kugelrückschlagventil

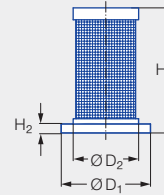


**Kugelrückschlagventil
mit integriertem Filter**
 $p_{max} = 20 \text{ bar}$



Baureihe	Düsengröße	Bestell-Nr.		Farbe	Druck [bar]		Abmessungen [mm]					Gewicht [g]
		Type	Mat.-Nr.		Öffnungsdruck	Schließdruck	Maschenweite	H ₁	H ₂	Ø D ₁	Ø D ₂	
			56									
216/2TR/ 302/468/ 422 Bajonett/ 652/646/684	xxx.32x-xxx.44x	065.265 Kugel 1.4021 Feder 1.4310	●	blau	0,40-0,50	0,35-0,45	0,30	21,40	2,00	14,80	11,00	2,00
	xxx.48x-xxx.56x	065.266 Kugel 1.4021 Feder 1.4310	●	rot	0,40-0,50	0,35-0,45	0,50	21,40	2,00	14,80	11,00	2,00

**Kugelrückschlagventil
mit integriertem Filter**

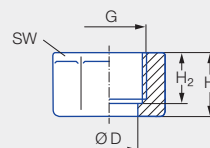


Baureihe	Düsengröße	Bestell-Nr.		Farbe	Druck [bar]		Abmessungen [mm]					Gewicht [g]
		Type	Mat.-Nr.		Öffnungsdruck	Schließdruck	Maschenweite	H ₁	H ₂	Ø D ₁	Ø D ₂	
			53									
216/2TR/ 302/468/ 422 Bajonett/ 652/646/684	xxx.14x-xxx.36x	095.016.53.11.00 Sieb/Kugel 1.4301 Feder 1.4310	●	blau	ca. 0,50	ca. 0,30	0,08	21,00	1,60	15,00	11,00	2,00
	xxx.14x-xxx.36x	095.016.53.14.63 Sieb/Kugel 1.4301 Feder 1.4310	●	grün	ca. 2,80	ca. 1,60	0,08	21,00	1,50	15,00	11,00	2,00

Bestell- Type + Material-Nr. = Bestell-Nr.
beispiel: 065.265 + 56 = 065.265.56



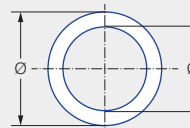
Überwurfmuttern



Baureihe	Bestell-Nr.						G ISO 228	Abmessungen [mm]				Gewicht [g] (Messing)	
	Type	Mat.-Nr.						H ₁	H ₂	Ø D	SW		
		16	17 ¹	1Y	30	56 schwarz							5E blau
		Edelstahl 1.4305	Edelstahl 1.4571	Edelstahl 1.4404	Messing 2.0401	POM	PVDF						
226/2TR/ 468/652/660/ 684/548/679	065.200	●	●		●			3/8	13,0	10,0	12,8	22	25,0
	065.200					●	●	3/8	14,5	11,5	13,0	22	25,0
	069.000	●		●	●			UNF 11/16	14,3	9,7	13,1	20,6	25,0
656/657/ 664/665	065.600	●	●		●		●	3/4	16,0	13,0	20,1	32	60,0

¹ Wir behalten uns vor, unter der Material-Nr. 17 das Material 1.4571 oder 1.4404 zu liefern.

Dichtungen



Baureihe	Düsen-Anschluss	Bestell-Nr.				Abmessungen [mm]	Gewicht [g]	
		Type	Mat.-Nr.					
			55	71	72			73
		PTFE	Cu. ISO PL. 7504	EWP 210 (asbestfrei)	Weichgummi			
610	G 1/8 A	061.040		●		Ø 10,00 x Ø 14,00 x 1,00	0,13	
220/612	G 1/4 A	061.240	●	● ¹	●	Ø 13,20 x Ø 17,00 x 1,00	0,20	
490/491/ 460/461/ 616/617/689	G 3/4 A	061.640		● ²	●	Ø 26,50 x Ø 32,00 x 1,00	0,50	
405	G 1 1/4 A	062.140			●	Ø 42,00 x Ø 50,00 x 1,00	1,20	
405	G 2 A	062.540			●	Ø 60,00 x Ø 70,00 x 2,00	3,92	
226/468/652/ 684/679	Überwurfmutter 3/8	065.240	●		●	Ø 11,00 x Ø 15,00 x 1,00	0,14	
656/657	Überwurfmutter 3/4	065.640			●	Ø 18,00 x Ø 24,00 x 1,00	0,50	
PTFE-Dichtband Für Verbindungen von zylindrischen Innengewinden und kegeligen Außengewinden EN 10226		095.009.55.09.30.0				12 mm x 0,1 mm x 12 m	-	

¹ Abmessungen [mm] für Mat.-Nr. 71: 13,20 x 17,00 x 2,00.

² Abmessungen [mm] für Mat.-Nr. 71: 26,50 x 32,00 x 2,50.

Bestell- Type + Material-Nr. = Bestell-Nr.
beispiel: 065.200 + 16 = 065.200.16

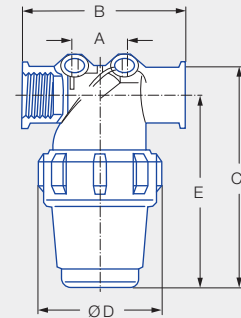
Schmutzfänger

Max. 12 bar



Standard-Schmutzfänger für industrielle Anwendung

- Für Betriebsdrücke bis 12 bar. Mit großen Filterflächen
- Die Siebfeinheiten sind farblich gekennzeichnet:
 - 0,6 mm = rot
 - 0,3 mm = blau
 - 0,2 mm = grün
- Einfache Handhabung
- Robuste Ausführung
- Schlanke Bauweise



Type		Anschluss G ISO 228	Abmessungen [mm]					Gewicht [g]
S.GA2.	S.GI2.		A	B	C	E	Ø D	
S.GA2.	S.GI2.	1/2	27,0	97,0	140,0	118,0	74,0	200,0
S.GA3.	S.GI3.	3/4	27,0	97,0	140,0	118,0	74,0	200,0
S.GA4.	S.GI4.	1	40,0	112,0	175,0	143,0	86,0	300,0
S.GA5.	S.GI5.	1 1/4	39,0	146,0	280,0	239,0	116,0	630,0
S.GA6.	S.GI6.	1 1/2	39,0	146,0	280,0	239,0	116,0	630,0

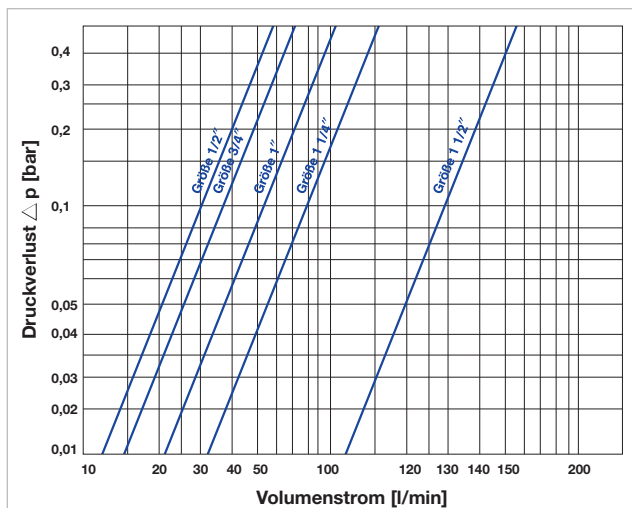
Druck-/Temperaturbereiche

Max. Temperatur [°C]	p _{max} [bar]
20	12
60	7

	Bestell-Nr.		Standardsieb/Standardfilter		
	Type	Größe	Mat.-Nr.	Maschenweite [mm]	
			53 Polypropylen		Type (blau)
Außen-gewinde	S.GA2.	012.	●	0,3	S.000.012.00.26.03
	S.GA3.	034.	●	0,3	S.000.012.00.26.03
	S.GA4.	100.	●	0,3	S.000.100.00.26.03
	S.GA5.	114.	●	0,3	S.000.114.00.26.03
	S.GA6.	112.	●	0,3	S.000.114.00.26.03
Innen-gewinde	S.GI2.	012.	●	0,3	S.000.012.00.26.03
	S.GI3.	034.	●	0,3	S.000.012.00.26.03
	S.GI4.	100.	●	0,3	S.000.100.00.26.03
	S.GI5.	114.	●	0,3	S.000.114.00.26.03
	S.GI6.	112.	●	0,3	S.000.114.00.26.03

Optionale Siebe			
Maschenweite [mm]	Type (rot)	Maschenweite [mm]	Type (grün)
0,6	S.000.012.00.26.06	0,2	S.000.012.00.26.02
0,6	S.000.012.00.26.06	0,2	S.000.012.00.26.02
0,6	S.000.100.00.26.06	0,2	S.000.100.00.26.02
0,6	S.000.100.00.26.06	0,2	S.000.100.00.26.02
0,6	S.000.114.00.26.06	0,2	S.000.114.00.26.02
0,6	S.000.114.00.26.06	0,2	S.000.114.00.26.02
0,6	S.000.012.00.26.06	0,2	S.000.012.00.26.02
0,6	S.000.012.00.26.06	0,2	S.000.012.00.26.02
0,6	S.000.012.00.26.06	0,2	S.000.012.00.26.02
0,6	S.000.100.00.26.06	0,2	S.000.100.00.26.02
0,6	S.000.100.00.26.06	0,2	S.000.100.00.26.02
0,6	S.000.114.00.26.06	0,2	S.000.114.00.26.02
0,6	S.000.114.00.26.06	0,2	S.000.114.00.26.02

Hinweis: Standardsieb (blau) im Lieferumfang enthalten.



Korrekturfaktoren für Δp

Viskosität [mPa·s]	Siebkorb – Maschenweite [mm]		
	0,6	0,3	0,2
1,0 (Wasser)	1,0	1,2	1,4
100,0	1,6	1,9	2,0
200,0	1,7	2,2	2,3

Bestell- Type + Größe + Material-Nr. = Bestell-Nr.
 beispiel: S.GA2. + 012. + 53 = S.GA2.012.53

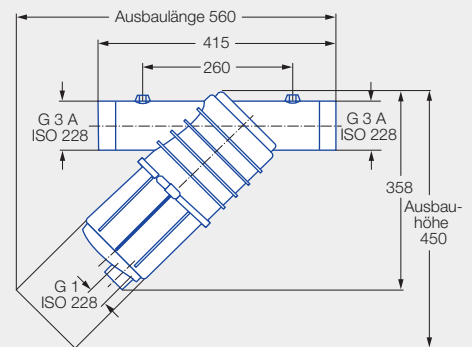


➤ Siebkorb-Schmutzfänger Max. 8 bar



Schmutzfänger mit hohem Durchfluss und niedrigem Widerstand

- Integrierter Stromablenker verhindert Verstopfung des Filtereinsatzes
- Beseitigung der Ablagerungen über außermittige Auslauföffnung
- Vorbereitet für die Anbringung zweier Druckmesser



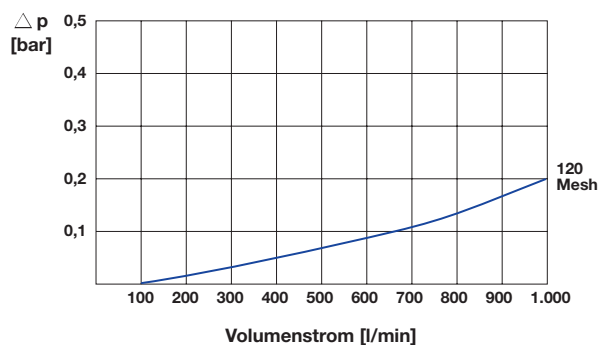
Schmutzfänger mit Sieb

Type	Größe	Bestell-Nr.		Siebmaschenweite [µm/Mesh]
		Mat.-Nr.	53	
			Polypropylen	
S.GA2.	300.	●		594/32
S.GA3.	300.	●		365/50
S.GA4.	300.	●		173/100
S.GA5.	300.	●		144/120

Ersatz-Siebeinsatz

Type	Größe	Bestell-Nr.		Siebmaschenweite [µm/Mesh]
		Mat.-Nr.	26	
			Edelstahl 1.4301	Polyester/Edelstahl
S.002.	300.00.	●		
S.003.	300.00.	●		
S.004.	300.00.	●		
S.005.	300.00.			●

Druckverlust-Diagramm



Technische Daten

Filterfläche	860 cm ²
Filtereinsatz Ø	145 mm
Filtereinsatz Höhe	320 mm
Ein-/Auslauföffnung Ø	3"
Druckmesseranschluss Ø	G 1/4 ISO 228
Höchstbetriebsdruck	8 bar

Bestellbeispiel Schmutzfänger:

Bestell- Type + Größe + Material-Nr. = Bestell-Nr.
 beispiel: S.GA2. + 300. + 53 = S.GA2.300.53

Bestellbeispiel Siebeinsatz:

Bestell- Type + Größe + Material-Nr. = Bestell-Nr.
 beispiel: S.002. + 300.00. + 26 = S.002.300.00.26



KONTAKT: Lechler GmbH · Ulmer Straße 128 · 72555 Metzingen · Telefon +49 7123 962-0 · ind@lechler.de · www.lechler.com

